

La Bromination

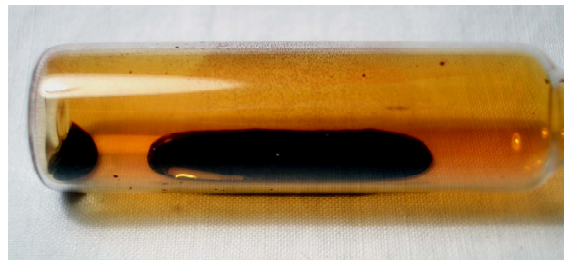
Le brome, le chlore, le fluore et l'iode appartiennent à la même famille d'éléments, connue sous le nom d'halogènes. Les halogènes partagent des particularités semblables, telles que la désinfection et le blanchiment. Ce sont des désinfectants chimiques très utilisés pour le contrôle des pathogènes d'origine hydrique.

L'eau de surface des rivières et des lacs contient presque toujours des microorganismes, même si l'eau semble être propre. D'où la nécessité pour les campeurs et les amateurs de plein air de faire bouillir l'eau avant de la consommer. S'il est impossible de faire bouillir l'eau, Santé Canada recommande l'utilisation du chlore et de l'iode comme désinfectants.

Le brome est un élément halogène qui se trouve dans la nature en tant que sel dissous dans l'eau de la mer. Le brome est un javellisant très puissant et un désinfectant qui empêche la formation d'algues, de germes et d'odeurs.

Le brome n'est pas normalement utilisé pour désinfecter l'eau potable. Son utilisation est restreinte pour l'eau employée à bord des embarcations maritimes.

En plus d'être utilisé pour désinfecter l'eau potable, le brome est utilisé au lieu du chlore pour la désinfection des piscines et des tours de refroidissement d'eau.



La couleur et l'apparence du brome



Le brome est utilisé pour désinfecter l'eau potable par la marine puisqu'il est plus sécuritaire à entreposer que le chlore sur les embarcations